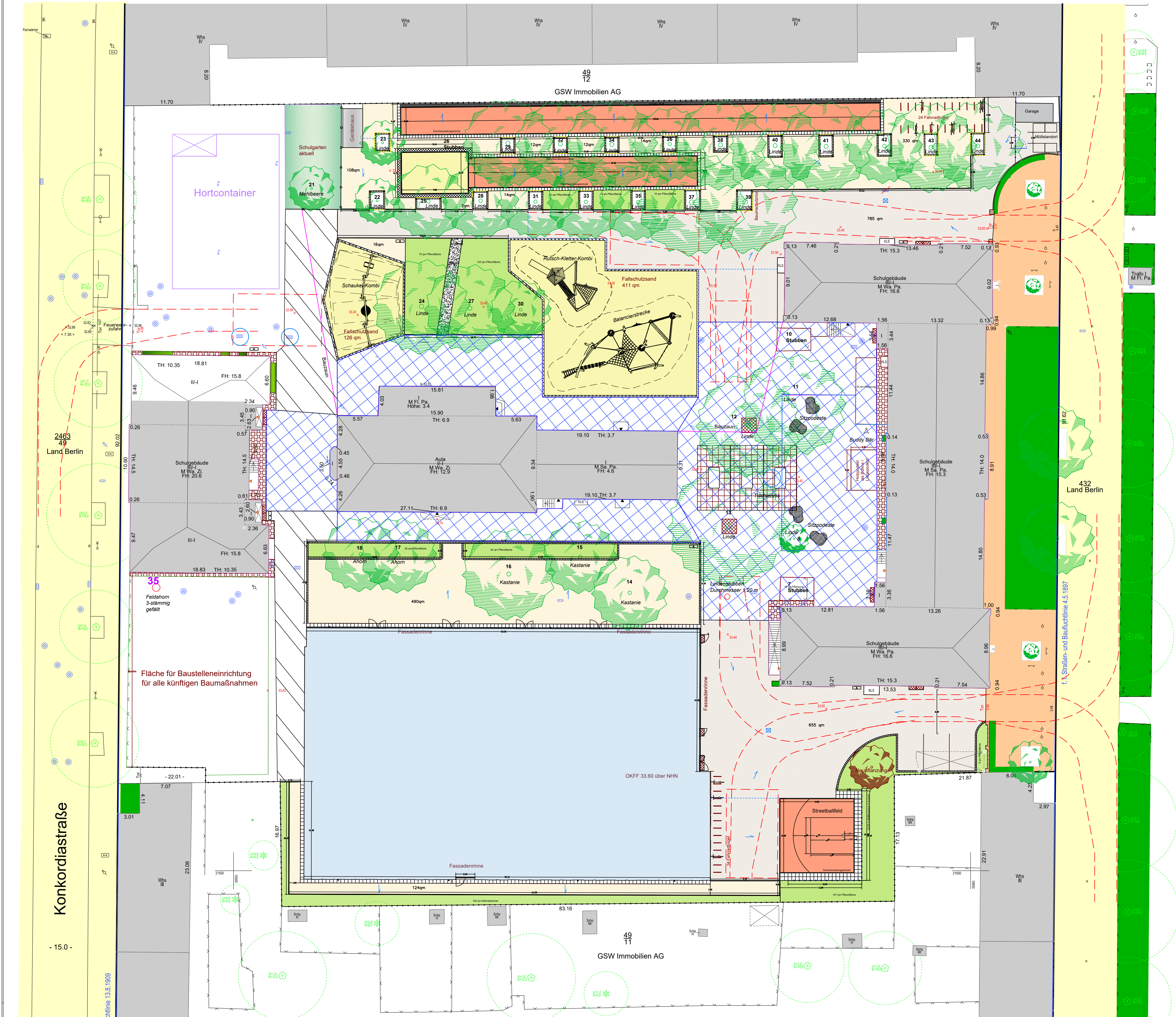


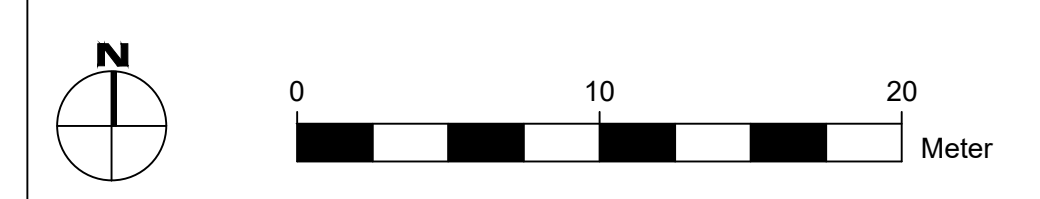
Adamstraße

49  
12  
GSW Immobilien AG



LEGENDE

- Kunststoffflächen
- Fallschutzsand
- Betonpflaster
- wassergeb. Decke
- Betonplatten
- Fläche mit altbrauchbarem Pflaster
- Feuerwehrfläche
- Pflanzflächen
- zunächst nicht berücksichtigte Fläche



Index	Datum	Bearb.	Art der Änderung

**Bezirksamt Spandau von Berlin**  
**Abt. Bauen, Planen und Gesundheit**  
**Straßen- und Grünflächenamt**  
**FB Grünflächen und Friedhöfe**  
 Carl-Schurz-Straße 2/6, 13597 Berlin

Neubau einer Dreifeldsporthalle am Standort der  
 Christoph-Förderich-Grundschule  
 Förderichplatz 5  
 13595 Berlin Spandau  
 Ausführungsplanung Schulhof

Maßstab: 1:250	Bearb.:	Plan-Nr.: XXX-X/X
Dat.: 27.06.2024	Gez.:	Blatt-Gr.: 841x594